

## SIL Atenuadores acústicos

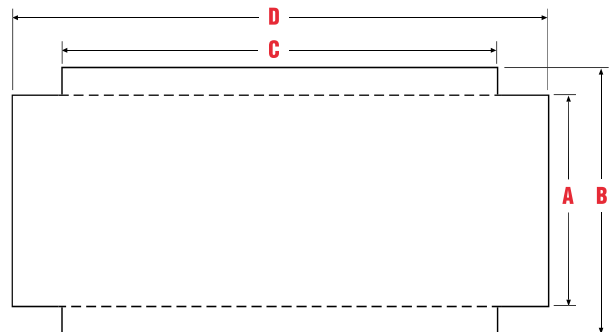
Atenuadores acústicos para reducir el ruido emitido por la turbulencia generada por el aire. Fabricados en acero galvanizado.



### DIMENSIONES

Dimensiones en mm.

MODELO	SIL 200	SIL 250	SIL 315	SIL 355
ØA	200	250	315	355
ØB	300	355	415	450
C	600	600	600	700
D	700	700	700	860



Modelo	Atenuación - IL (dB) @ Hz							
	63	125	250	500	1000	2000	4000	8000
SIL 200	1	3	7	14	20	26	15	7
SIL250	0	2	7	12	18	23	10	5
SIL 350	0	2	7	10	15	20	7	4
SIL 355	4	4	7	13	14	3	8	7

### APLICACIONES



### MODELO TD



## ATS Atenuadores acústicos

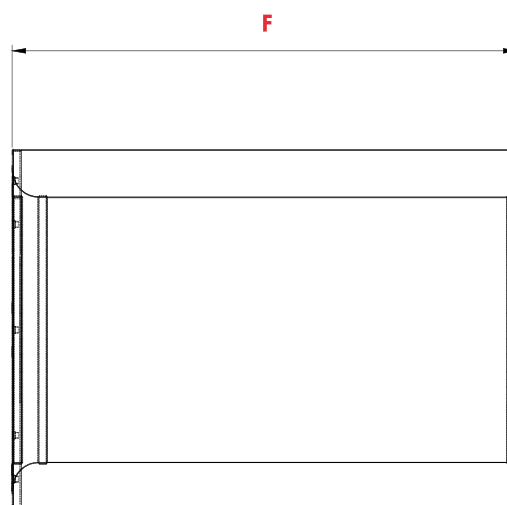
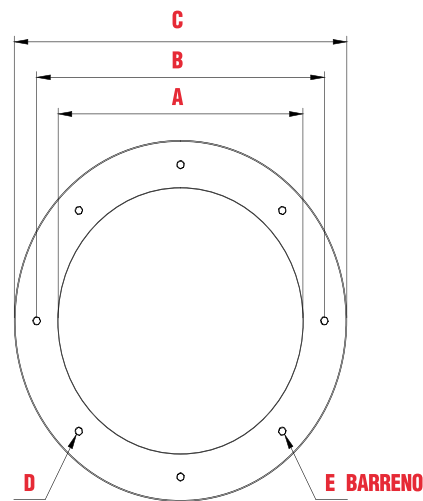
### TUBULARES Sin nú CLEO

Atenuadores pasivos, fabricados en acero al carbón y un acabado de pintura en polvo poliéster electrostática, con protección anticorrosiva. Cuenta con material fonoabsorbente en el interior y una malla sombra con un porcentaje de apertura no menor al 70%, que minimiza los efectos de la erosión provocados por una alta velocidad de paso del aire. Además de sellarse con lámina perforada que encapsula la refracción del sonido, lo cual favorece el coeficiente de absorción del material aislante.

### DIMENSIONES

MODELO	A	B	C	TAMAÑO	NO.	F		
ATS 400	400	500	540	3/8"	4	400	600	800
ATS 450	450	570	610	3/8"	4	450	675	900
ATS 500	500	620	660	3/8"	4	500	750	1000
ATS 560	560	680	720	3/8"	4	560	840	1120
ATS 630	630	750	790	3/8"	4	630	945	1260
ATS 710	710	830	870	3/8"	4	710	1065	1420
ATS 800	800	960	1000	3/8"	8	800	1200	1600
ATS 900	900	1060	1100	3/8"	8	900	1350	1800
ATS 1000	1000	1160	1200	3/8"	8	1000	1500	2000
ATS 1120	1120	1280	1320	3/8"	8	1120	1680	2240
ATS 1250	1250	1410	1450	3/8"	8	1250	1875	2500
ATS 1400	1400	1560	1600	3/8"	8	1400	2100	2800

Dimensiones en mm.





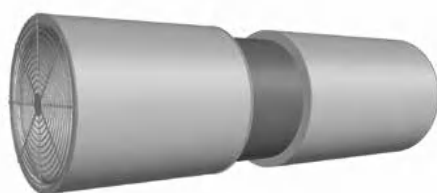
**ATS - ATENUADORES ACÚSTICOS TUBULARES SIN NÚCLEO**  
Línea comercial



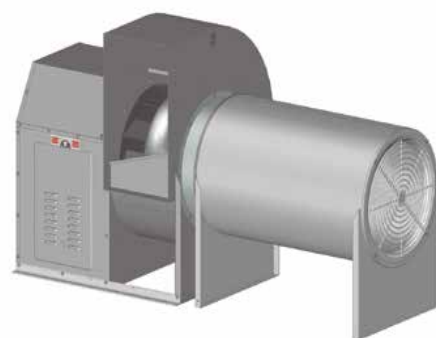
**CARACTERÍSTICAS TÉCNICAS**

Sin núcleo	Longitud			Ø interno mm.	Ø externo mm.	Longitud	Atenuación - IL (dB) @ Hz							
	1.0 Ø	1.5 Ø	2.0 Ø				63 Hz	125 Hz	250 Hz	500 Hz	1000 Hz	2000 Hz	4000 Hz	8000 Hz
<b>ATS 400</b>	400	600	800	400	540	1.0Ø	0	1	3	12	15	8	8	6
						1.5Ø	0	1	5	14	19	12	10	8
						2.0Ø	0	2	7	18	24	15	12	9
<b>ATS 450</b>	450	675	900	450	610	1.0Ø	0	1	3	12	15	8	8	6
						1.5Ø	0	1	6	17	17	13	9	8
						2.0Ø	0	1	7	21	21	15	10	8
<b>ATS 500</b>	500	750	1000	500	660	1.0Ø	0	1	5	12	14	8	8	7
						1.5Ø	0	1	6	18	17	12	9	7
						2.0Ø	0	2	8	23	21	14	11	8
<b>ATS 560</b>	560	840	1120	560	720	1.0Ø	0	1	5	12	14	8	8	7
						1.5Ø	0	2	7	20	15	11	8	5
						2.0Ø	0	1	9	24	19	14	10	7
<b>ATS 630</b>	630	945	1260	630	790	1.0Ø	0	1	5	12	14	8	8	7
						1.5Ø	0	2	7	20	14	12	8	6
						2.0Ø	0	2	9	25	17	14	10	7
<b>ATS 710</b>	710	1065	1420	710	870	1.0Ø	0	1	5	12	14	8	8	7
						1.5Ø	0	2	7	18	11	9	6	7
						2.0Ø	0	4	9	24	14	11	8	8
<b>ATS 800</b>	800	1200	1600	800	1000	1.0Ø	0	1	5	12	14	8	8	7
						1.5Ø	0	5	10	13	12	9	7	7
						2.0Ø	0	6	13	22	14	10	9	7
<b>ATS 900</b>	900	1350	1800	900	1100	1.0Ø	0	1	5	12	14	8	8	7
						1.5Ø	0	5	11	16	11	7	7	5
						2.0Ø	0	6	14	23	13	9	7	6
<b>ATS 1000</b>	1000	1500	2000	1000	1200	1.0Ø	0	1	5	12	14	9	9	7
						1.5Ø	0	5	12	17	10	6	6	5
						2.0Ø	0	6	16	23	12	7	7	6
<b>ATS 1120</b>	1120	1680	2240	1120	1320	1.0Ø	0	1	5	12	14	8	8	7
						1.5Ø	0	6	10	17	8	6	6	5
						2.0Ø	0	7	15	21	9	7	7	6
<b>ATS 1250</b>	1250	1875	2500	1250	1450	1.0Ø	0	1	5	12	14	9	8	6
						1.5Ø	0	6	12	17	8	5	5	4
						2.0Ø	0	8	17	22	10	6	6	5
<b>ATS 1400</b>	1400	2100	2800	1400	1600	1.0Ø	0	1	5	12	14	9	9	6
						1.5Ø	0	7	11	16	8	5	5	4
						2.0Ø	0	8	15	20	9	6	6	5

**APLICACIONES**



**MODELO TCP**



**MODELO CM**



## ATN Atenuadores acústicos

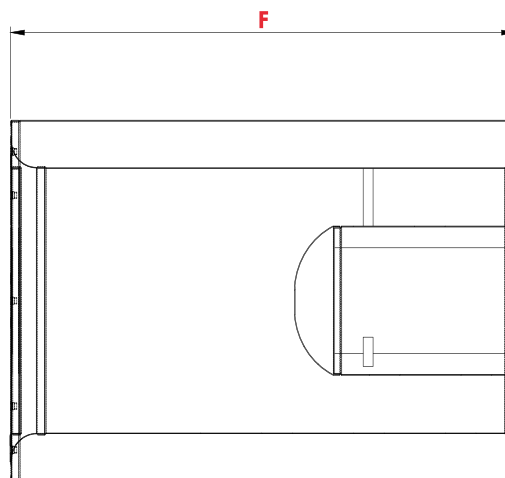
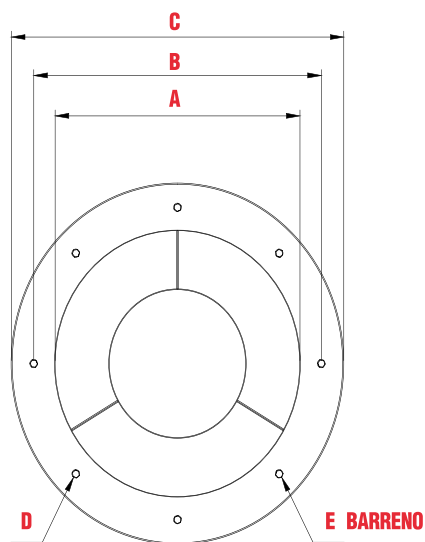
### TUBULARES CON nú CLEO

Atenuadores pasivos, fabricados en acero al carbón con acabado de pintura en polvo poliéster electrostática, con protección anticorrosiva. De fabricación similar al ATS, cuentan con un núcleo de perfil aerodinámico en el centro que disminuye las pérdidas generadas por la presión dinámica y, a su vez, incrementar el área de absorción del material fonoabsorbente, logrando una mayor reducción del nivel sonoro.

### DIMENSIONES

MODELO	A	B	C	TAMAÑO	NO.	F		
ATN 400	400	540	500	3/8"	4	400	600	800
ATN 450	450	610	570	3/8"	4	450	675	900
ATN 500	500	660	620	3/8"	4	500	750	1000
ATN 560	560	720	680	3/8"	4	560	840	1120
ATN 630	630	790	750	3/8"	4	630	945	1260
ATN 710	710	870	830	3/8"	4	710	1065	1420
ATN 800	800	1000	960	3/8"	8	800	1200	1600
ATN 900	900	1100	1060	3/8"	8	900	1350	1800
ATN 1000	1000	1200	1160	3/8"	8	1000	1500	2000
ATN 1120	1120	1320	1280	3/8"	8	1120	1680	2240
ATN 1250	1250	1450	1410	3/8"	8	1250	1875	2500
ATN 1400	1400	1600	1560	3/8"	8	1400	2100	2800

Dimensiones en mm.







**ATN - ATENUADORES ACÚSTICOS TUBULARES CON NÚCLEO**  
Línea comercial



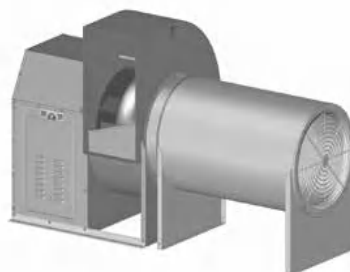
**CARACTERÍSTICAS TÉCNICAS**

Con núcleo	Longitud			Ø interno mm.	Ø externo mm.	Longitud	Atenuación - IL (dB) @ Hz							
	1.0 Ø	1.5 Ø	2.0 Ø				63 Hz	125 Hz	250 Hz	500 Hz	1000 Hz	2000 Hz	4000 Hz	8000 Hz
<b>ATN 400</b>	400	600	800	400	540	1.0Ø	0	1	4	11	20	18	14	6
						1.5Ø	0	2	6	15	31	27	19	8
						2.0Ø	0	2	9	18	34	30	22	9
<b>ATN 450</b>	450	675	900	450	610	1.0Ø	0	1	6	14	21	19	13	6
						1.5Ø	0	2	7	19	31	28	18	8
						2.0Ø	0	2	10	22	34	31	21	8
<b>ATN 500</b>	500	750	1000	500	660	1.0Ø	0	2	5	13	20	16	11	7
						1.5Ø	0	3	7	19	29	24	14	7
						2.0Ø	0	3	10	22	32	27	17	8
<b>ATN 560</b>	560	840	1120	560	720	1.0Ø	0	1	6	15	21	17	11	7
						1.5Ø	0	3	9	22	32	27	15	5
						2.0Ø	0	3	12	25	35	30	18	7
<b>ATN 630</b>	630	945	1260	630	790	1.0Ø	0	1	6	15	19	16	10	7
						1.5Ø	0	2	9	22	29	23	14	6
						2.0Ø	0	2	12	25	32	26	17	7
<b>ATN 710</b>	710	1065	1420	710	870	1.0Ø	0	2	7	15	20	18	12	7
						1.5Ø	0	3	11	22	31	25	13	7
						2.0Ø	0	3	14	25	34	28	16	8
<b>ATN 800</b>	800	1200	1600	800	1000	1.0Ø	0	3	9	12	17	15	9	7
						1.5Ø	0	6	13	18	26	22	12	7
						2.0Ø	0	6	16	21	29	25	15	7
<b>ATN 900</b>	900	1350	1800	900	1100	1.0Ø	0	4	8	15	16	11	8	7
						1.5Ø	0	5	12	20	24	16	10	5
						2.0Ø	0	5	15	23	27	19	13	6
<b>ATN 1000</b>	1000	1500	2000	1000	1200	1.0Ø	0	8	14	20	24	21	14	7
						1.5Ø	0	10	22	30	37	29	16	5
						2.0Ø	0	10	25	33	40	32	19	6
<b>ATN 1120</b>	1120	1680	2240	1120	1320	1.0Ø	0	7	13	18	22	20	14	7
						1.5Ø	0	10	20	28	35	17	16	5
						2.0Ø	0	10	23	31	38	20	19	6
<b>ATN 1250</b>	1250	1875	2500	1250	1450	1.0Ø	0	7	12	18	19	10	6	6
						1.5Ø	0	10	18	26	29	14	9	4
						2.0Ø	0	10	21	29	32	17	12	5
<b>ATN 1400</b>	1400	2100	2800	1400	1600	1.0Ø	0	6	11	17	18	10	6	6
						1.5Ø	0	9	18	25	27	14	9	4
						2.0Ø	0	9	21	28	30	17	12	5

**APLICACIONES**



**MODELO TCP**



**MODELO CM**



## ATR Atenuadores acústicos

### RECTANGULARES PANEALES MÚLTIPLES

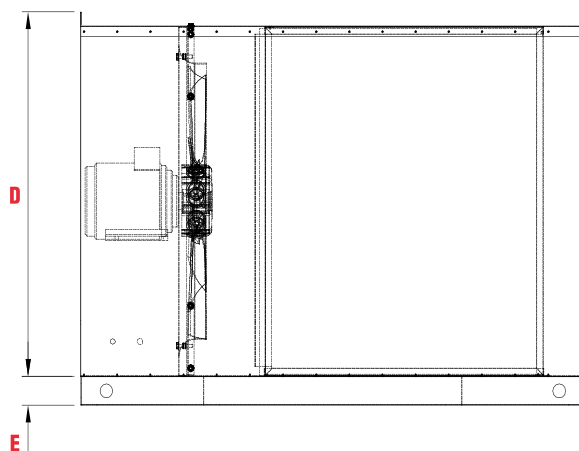
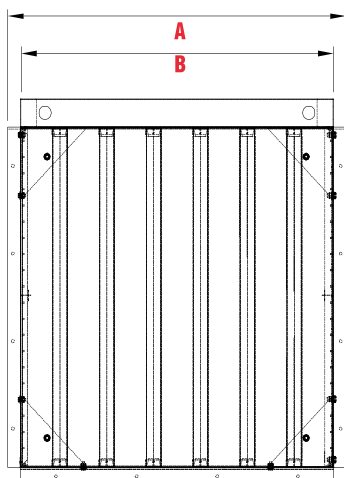
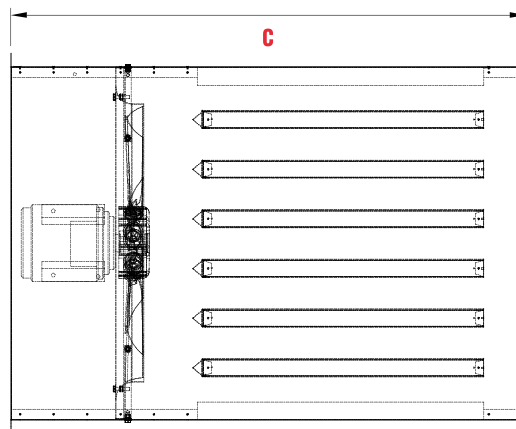
Estos atenuadores pueden ser fabricados con múltiples paneles internos, que incrementan el área de absorción del material fonoabsorbente, lo cual, reduce el nivel sonoro y elimina la energía cinética generada por los ventiladores axiales, para los que son diseñados.

### DIMENSIONES

ATENUADORES RECTANGULARES			
MODELO	630	800	1000
A	803	1007	1180
B	880	1090	1265
C	1465	1600	1710
D	843	1052	1225
E	84	84	84

Dimensiones en mm.

### VISTA PLANTA





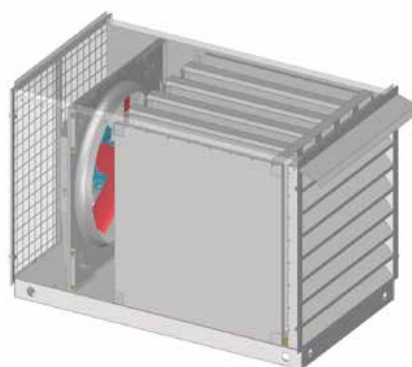
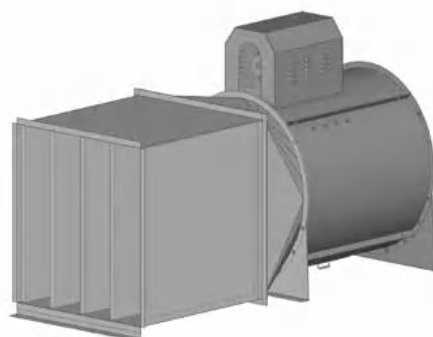
**ATR - ATENUADORES ACÚSTICOS TUBULARES CON NÚCLEO**  
Línea comercial



CARACTERÍSTICAS TÉCNICAS

Modelo	Longitud	Atenuación - IL (dB) @ Hz							
		63	125	250	500	1000	2000	4000	8000
<b>ATR 630</b>	1.0Ø	1.12	1.51	3.67	10.11	9.51	8.07	6.92	6.14
	1.5Ø	1.68	2.27	5.51	15.17	14.27	12.11	10.38	9.21
<b>ATR 800</b>	1.0Ø	0.75	0.95	2.66	8.24	7.18	5.84	5.74	5.61
	1.5Ø	1.13	1.425	3.99	12.36	10.77	8.76	8.61	8.415
<b>ATR 1000</b>	1.0Ø	0.66	0.79	2.33	7.64	6.43	5.15	5.35	5.41
	1.5Ø	0.99	1.185	3.495	11.46	9.645	7.725	0.025	8.115

APLICACIONES



MODELO HGT



# ATFS/ATFD/ATLS

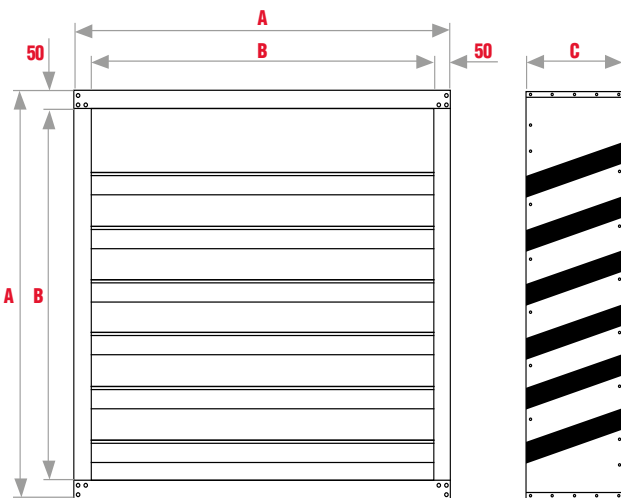
## LOUVER ACÚSTICO

Reduce la transferencia de sonido aerodinámico provocado por la turbulencia y velocidad del aire de un espacio a otro.

Ofrece una buena protección contra el ingreso de lluvia. Sin embargo, bajo condiciones desfavorables como son fuertes precipitaciones y dependiendo de la velocidad del aire puede haber ingreso de pequeñas cantidades de agua.

Están disponibles en configuración **Simple** y **Doble**.

### DIMENSIONES



Tamaño	A	B	Número de louvers
400	497	397	1
500	627	527	2
630	807	707	4
800	1007	907	6
1000	1187	1087	6
1250	1455	1355	7

### ATFS/ATFD

Este accesorio acústico ha sido diseñado para nuestros equipos axiales S&P en sus diámetros nominales 400, 500, 630, 800, 1000 y 1250.

Modelo	C mm	Atenuación -IL (dB) @ Hz							
		63	125	250	500	1000	2000	4000	8000
ATFS - 400	300								
ATFS - 500									
ATFS - 630									
ATFS - 800		3	4	7	9	14	16	14	15
ATFS - 1000									
ATFS - 1250									
ATFD - 400	600								
ATFD - 500									
ATFD - 630									
ATFD - 800		3	6	11	16	25	28	26	26
ATFD - 1000									
ATFD - 1250									





**ATFS · ATFD · ATLS** - Louver Acústico  
Línea comercial

Soler&Palau  
Ventilation Group

Área de paso efectiva - m <sup>2</sup> - ATFS/ATFD	
Modelo	Área de paso m <sup>2</sup>
<b>ATFS - 500 / ATFD - 500</b>	0.2
<b>ATFS - 630 / ATFD - 630</b>	0.35
<b>ATFS - 800 / ATFD - 800</b>	0.28
<b>ATFS - 1000 / ATFD - 1000</b>	1
<b>ATFS - 1250 / ATFD - 1250</b>	1.5625

## ATLS

Protección acústica en entradas, salidas de ventilación natural y salidas de aire acondicionado.

Modelo ATLS AxB	C mm	Atenuación -IL (dB) @ Hz							
		63	125	250	500	1000	2000	4000	8000
<b>ATLS 400xB</b>	150								
<b>ATLS 500xB</b>	150	3	4	7	9	14	16	14	15
<b>ATLS 600xB</b>	150								
<b>ATLS 700xB</b>	200								
<b>ATLS 800xB</b>	200	6	8	10	13	16	17	14	12
<b>ATLS 900xB</b>	200								
<b>ATLS 1000xB</b>	300								
<b>ATLS 1250xB</b>	300	6	9	12	12	17	17	15	13
<b>ATLS 1400xB</b>	300								

Área de paso efectiva - m <sup>2</sup> - ATLS											
A mm	B - mm										
	400	500	600	700	800	900	1000	1100	1200	1300	1400
<b>400</b>	0.14	0.16	0.18	0.2	0.22	0.24	0.28	0.3	0.34	0.36	0.4
<b>500</b>	0.175	0.2	0.225	0.25	0.275	0.3	0.35	0.375	0.425	0.45	0.5
<b>600</b>	0.21	0.24	0.27	0.3	0.33	0.36	0.42	0.45	0.51	0.54	0.6
<b>700</b>	0.245	0.28	0.315	0.35	0.385	0.42	0.49	0.525	0.595	0.63	0.7
<b>800</b>	0.28	0.32	0.36	0.4	0.44	0.48	0.56	0.6	0.68	0.72	0.8
<b>900</b>	0.315	0.36	0.405	0.45	0.495	0.54	0.63	0.675	0.765	0.81	0.9
<b>1000</b>	0.35	0.4	0.45	0.5	0.55	0.6	0.7	0.75	0.85	0.9	1
<b>1100</b>	0.385	0.44	0.495	0.55	0.605	0.66	0.77	0.825	0.935	0.99	1.1
<b>1200</b>	0.42	0.48	0.54	0.6	0.66	0.72	0.84	0.9	1.02	1.08	1.2
<b>1300</b>	0.455	0.52	0.585	0.65	0.715	0.78	0.91	0.975	1.105	1.17	1.3
<b>1400</b>	0.49	0.56	0.63	0.7	0.77	0.84	0.98	1.05	1.19	1.26	1.4



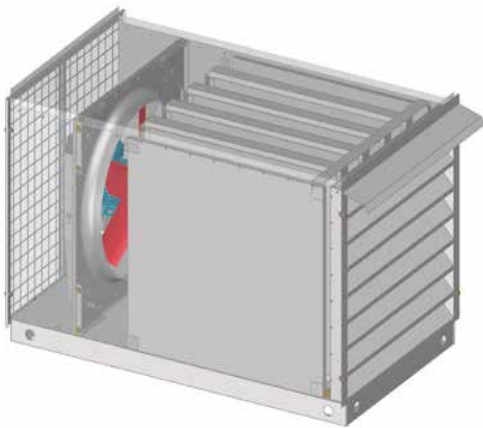
## Atenuadores especiales

Buscando facilitar la aplicación de los Atenuadores, Soler y Palau ofrece desarrollar sistemas especiales para ser aplicados en sitios en donde el espacio y las condiciones del sistema, por incremento de velocidad o cambios de dirección resulten restrictivos.

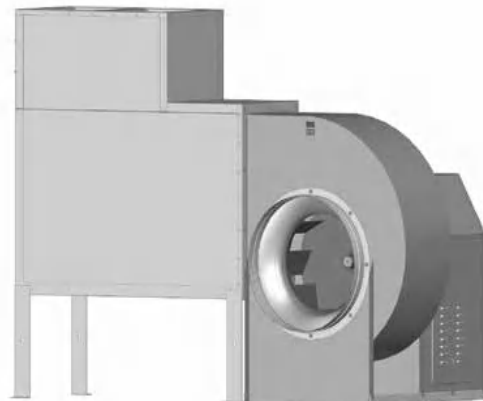
Han sido fabricados en lámina galvanizada, con recubrimiento interno de material fonoabsorbente, malla de protección adherente y rejilla metálica. Manteniendo el material en su posición correcta y permitiendo la limpieza del mismo.

*Para aplicaciones especiales favor de contactar con el departamento comercial de Soler y Palau.*

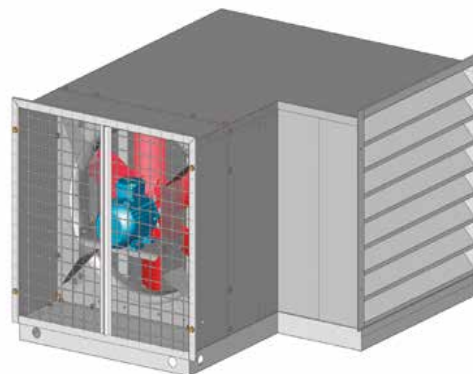
### APLICACIONES



MODELO HGT



MODELO CM



MODELO HGT